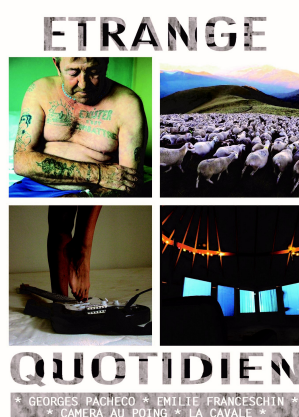


# « Étrange quotidien »

## Un programme d'action culturelle sur la ville de St-Girons



Cet automne, « Le Bus - espace culturel mobile » s'installe au centre-ville de St-Girons, pour proposer aux habitants un projet d'action culturelle participatif, qui explore la question du quotidien dans ce qu'il a de plus ordinaire et de plus étrange à la fois...

Au programme, une exposition d'arts visuels dans Le bus, des ateliers de création partagée entre le Groupe d'Entraide Mutuelle et le collectif Lacavale, un dispositif de découverte d'œuvres contemporaines chez l'habitant, ainsi que des rencontres avec le jeune public.

### Au programme :

- **«L'exposition»** : Venez découvrir à l'intérieur du Bus – espace culturel mobile, installé pour l'occasion au centre-ville, une exposition présentant des œuvres des différents artistes invités cette année, avec un focus sur le travail du collectif Lacavale qui sera présent sur Saint-Girons.
- **«Un projet de création partagée»** : Pendant une dizaine de jours, des personnes du Groupe d'Entraide Mutuelle travailleront avec 2 artistes du collectif Lacavale autour d'un projet de création vidéo sur le thème « Étrange quotidien ».
- **«Des rencontres culturelles chez l'habitant»** : Vous avez envie d'organiser chez vous un moment convivial pour découvrir le monde de l'art contemporain? En fonction de vos goûts et vos centres d'intérêt, nous choisirons ensemble une photographie ou une œuvre qui vous correspond et viendrons chez vous pour en discuter.
- **« Des séances d'éducation à l'image pour le jeune public »** : Les enfants et les jeunes pourront bénéficier de séances d'éducation à l'image adaptées à leurs âges et ouvrant une réflexion sur le monde qui nous entoure.

### Le calendrier :

**Du Mercredi 22 novembre au Samedi 16 décembre:**

**Ouverture de l'exposition Étrange quotidien dans Le bus – espace culturel mobile**

**Entrée libre du mercredi au samedi de 14h à 18h.**

*\*Les matinées du mardi au vendredi sont dédiées aux scolaires sur réservation préalable.*

**Du Mardi 21 novembre au Jeudi 14 décembre :**

**Rencontres culturelles chez l'habitant, tous les jours à partir de 18h30, sauf le dimanche et lundi.**

*\*Contactez-nous pour réserver la date et le créneau horaire qui vous conviennent et choisir avec nous l'œuvre qui vous intéresse. Puis invitez simplement vos amis et vos voisins, nous nous chargeons du reste !*

**Vendredi 15 décembre:**

**Diffusion du film réalisé par le collectif Lacavale et les membres du GEM.**

**Venez découvrir le résultat de cette rencontre entre artistes et habitants.**

*\* L'horaire et le lieu seront précisés prochainement, n'hésitez-pas à nous contacter.*



Pour plus d'infos



[www.lebus-espaceculturel.com/](http://www.lebus-espaceculturel.com/) 06 69 27 36 80

[lebus.espaceculturelmobile@gmail.com](mailto:lebus.espaceculturelmobile@gmail.com)



Ce projet est mené dans le cadre du dispositif Politique de la ville et reçoit le soutien de :

